

Přidejte se k nám!

Deset vybraných povolání

Správa železnic, státní organizace

Správa železnic vznikla v roce 2003 jako jedna z nástupnických organizací po rozdělení tehdejších státních Českých drah na akciovou společnost České dráhy (dopravce) a správce železniční infrastruktury Správu železniční dopravní cesty (SŽDC). Ta se dne 1. 1. 2020 přejmenovala na Správu železnic. Rozsahem svých činností a počtem zaměstnanců patří k nejrychleji rostoucím státním

organizacím v České republice. Plní funkci vlastníka a provozovatele dráhy, zajišťuje provozování, provozuschopnost, modernizaci a rozvoj železniční dopravní cesty a přiděluje také její kapacitu dopravcům. Od roku 2016 spravuje většinu nádražních budov na české železniční síti. Dnes Správa železnic zaměstnává přes 17 000 zaměstnanců ve více než 180 povoláních.

Více informací na www.spravazeleznic.cz.

specialista zabezpečovacích zařízení vysokorychlostních tratí

Úlohou zabezpečovacího zařízení na vysokorychlostních tratích je zajištění bezpečného a plynulého provozu vlaků. Vlastnosti zařízení a jeho ovládání musí být navrženy s ohledem na dosahované rychlosti (při nejvyšší uvažované rychlosti přes 300 km/h ujede vlak každou sekundu téměř 100 metrů). V souvislosti s tím je potřeba implementovat nejmodernější zabezpečovací a rádiové systémy, jako jsou elektronická stavědla a systém ETCS, respektive systémy GSM-R a FRMCS.

Laura Chalupníková, 29 let

„Vysokorychlostní tratě zásadně změní náš přístup k železniční dopravě. Vzdálenost už nebude důležitý rozhodovací faktor, roli bude hrát jen čas.“



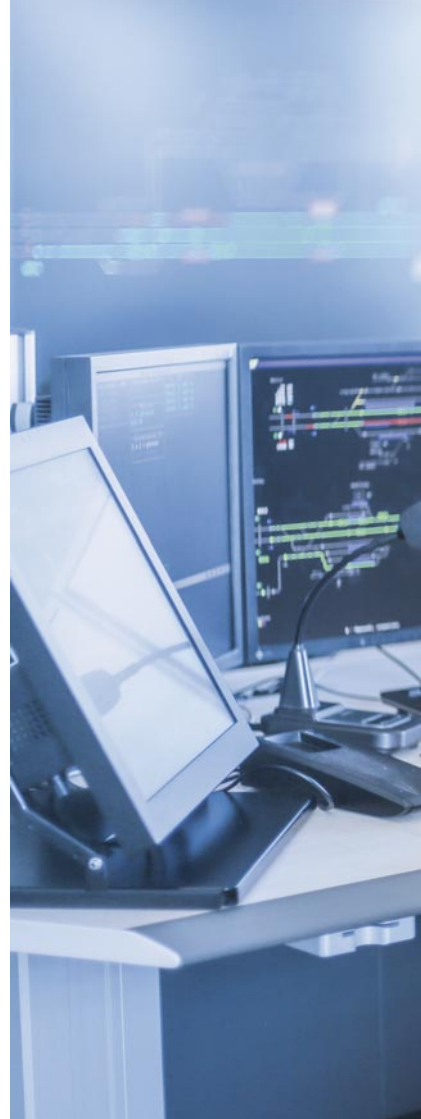


výpravčí/traťový dispečer

Mezi klíčové profese pro řízení železniční dopravy patří výpravčí a traťový dispečer. Náplní jeho práce je zejména organizovat a řídit vlakovou dopravu v určeném traťovém úseku nebo v obvodu železniční stanice. Odpovídá za dodržování předpisů a bezpečnosti a zajišťuje, aby vlaky jezdily včas podle jízdního řádu. Od kandidáta na tyto profese se kromě středoškolského vzdělání očekává odpovědnost, samostatnost, přesnost, odolnost vůči stresu, psychická a zdravotní způsobilost a trestní a morální bezúhonnost. Získat odbornou zkoušku pro práci výpravčího a traťového dispečera není žádná legrace, ale určitě stojí za to a my vás na ni připravíme.

Eliška Hyanová, 26 let

„Od dětství jsem chtěla být strojvedoucí. Po exkurzi na centrálním dispečerském pracovišti Správy železnic jsem ale změnila názor, dnes je ze mě hrdá výpravčí.“





specialista pro správu diagnostiky zabezpečovací a rádiové techniky

Kromě diagnostiky zabezpečovací a rádiové techniky je také náplní tohoto povolání technická podpora a expertní činnosti související s digitalizací železnic. V souvislosti s tím je potřeba implementovat nejmodernější zabezpečovací a rádiové systémy, jako jsou elektronická stavědla a systém ETCS, respektive systém GSM-R a FRMCS. Specialista pro správu diagnostiky zabezpečovací a rádiové techniky kromě toho kontroluje a schvaluje konkrétní technologické projekty nebo přezkušuje dané zařízení.

Jan Popl, 35 let

*„Zajišťuji, aby byla železnice nejbezpečnějším
druhem dopravy za všech okolností.“*





elektromontér pevných trakčních a silnoproudých zařízení

Zkráceně jde o povolání elektromontéra, který pracuje buď na nízkonapěťových rozvodech (osvětlení, průmyslové počítače s dálkovou diagnostikou), anebo na rozvodech vysokonapěťových. Jde například o napájecí stanice 110kV/22kV, kabelové rozvody anebo trakční vedení 3kV a 25 kV. Při nástupu na tuto pozici není třeba rozumět úplně všemu, stačí nám elektrotechnické vzdělání. Všechno ostatní vás rádi naučíme.

Richard Stankovski, 34 let
*„Jistota, kreativita a přátelství. Tři důvody,
díky kterým se do práce těším.“*





řidič drážního vozidla

Náplní práce řidiče drážního vozidla (strojvedoucího speciálních hnacích vozidel) ve Správě železnic je především řízení a obsluha vozidel infrastruktury při údržbě, opravách a rekonstrukcích železničních tratí nebo při odstraňování následků nehod a mimořádných událostí. Mezi obsluhovaná vozidla patří třeba motorové univerzální vozíky (Muvky) které slouží k přepravě osob i materiálu. Většina našich zaměstnanců má k této funkci přiřazenou ještě další pozici, třeba mistr tratí.

Lukáš Voldřich, 33 let

„Železnice pro mě znamená nikdy nekončící jízdu.“





návěstní technik

K bezpečnému provozování železniční dopravy přispívá moderní technologie sdělovacího a zabezpečovacího zařízení. Ta zahrnuje staniční, traťové a přejezdové zabezpečovací zařízení, informační systémy pro cestující, telekomunikační zařízení, kamerové systémy a lokální i dálková diagnostika. Návěstní technik provádí na uvedených technologiích pravidelnou údržbu, při které posuzuje aktuální stav zařízení, provádí diagnostiku, měření, seřizování a nastavování předepsaných parametrů, provozní ošetřování, kontrolu funkčnosti a přezkušování jednotlivých systémů tak, aby byla zajištěna bezpečnost provozování drážní dopravy.

Václav Šrámek, 28 let

„Nejhezčí pohled na svět železnice je z návěstidla.“





stavební dozor

Jedním z klíčových zaměstnanců u Správy železnic při modernizaci železniční sítě je pracovník stavebního dozoru. Železniční projekty jsou velkorysé, technicky a stavebně náročné. Skládají se z kolejí, mostů, stanic, zastávek, výpravních budov a tunelů a jsou protkány moderní technologií silnoproudých a zabezpečovacích zařízení. Na všechny tyto části hledáme nové dozory. Příkladem projektů jsou rekonstrukce Negrelliho viaduktu, železniční spojení na Letiště Václava Havla a ta největší výzva – vysokorychlostní železnice, jejíž příprava běží naplno. Mezi hlavní činnosti stavebního dozoru patří kontrola kvality a souladu s projektovou dokumentací, řešení a potvrzování změn a kontrola provedených prací anebo fakturace.

Jan Beránek, 31 let

„Ve Správě železnic se dostanu k miliardovým stavbám, a to mě baví!“





specialista v oblasti železniční telematiky

Zajišťuje údržbu telekomunikačních zařízení, která slouží pro přenos dat, a dohlíží na správné fungování sítí, která jednotlivá zařízení propojují. Díky tomu jede vlak po správné koleji, strojvedoucí má stálé spojení s výpravčím a cestující se dozví, ze kterého nástupiště mu odjíždí jeho spoj. Pokud by tyto systémy měly výpadek, provoz na železnici by se omezil anebo úplně zastavil. Železniční telematika je relativně nový obor, který propojuje oblast IT se železničními systémy. Mezi klíčové technologie patří například GSM-R, optická síť, železniční telefonní síť, dispečerské hlasové sítě, kamerové systémy, informační zařízení a rozhlas a zabezpečovací zařízení. Protože technický pokrok je v IT nezastavitelný, je nutné se v této oblasti neustále vzdělávat a zlepšovat.

Petr Tišnovský, 40 let

„Od dětství jsem se zabýval technikou a pořád je to pro mě srdeční záležitost.“





specialista v oblasti digitalizace stavebnictví

Jde o pořizování informací o stavbách v digitální podobě a vytváření digitální dokumentace všech staveb ve všech stupních (etapách) jejího životního cyklu. Kromě 3D modelování jde zejména o celý proces od předprojektové přípravy přes realizaci až po správu objektu. Právě tím se ve Správě železnic zabývá specialista na BIM (Building Information Management). Součástí jeho práce je také centralizace informací o přípravě vysokorychlostních tratí (VRT) a výměně dat mezi ostatními institucemi. V praxi je tato oblast spojena zejména s digitálním modelem stavby (BIM modelem) od projektování přes vlastní procesy výstavby až ke správě stavby po celou dobu životnosti.

Jan Tomek, 27 let

*„Mojí profesní metou je být u co největších počtu nových kilometrů kolejí.
Věřím v budoucnost železniční dopravy.“*



1871

1922



110



projektový manažer stavby

Každá stavba, kterou chceme na železnici postavit, musí být před zahájením realizace kvalitně připravena. Aby tomu tak skutečně bylo, je třeba schopných projektových manažerů, kteří se stavbou žijí od začátku do konce přípravné fáze. Správný projektový manažer ví o stavbě vše. Zná technické řešení, plánuje a hlídá rozpočet, dohlíží na smluvní termíny s projektantem, komunikuje s úřady a v neposlední řadě i s vlastníky pozemků, na kterých stavbu plánujeme postavit. A v čem je práce projektového manažera zajímavá? V první řadě v možnosti podílet se na významných železničních stavbách, jako jsou projekty napojení Letiště Václava Havla na Prahu a Kladno, přestavby významných železničních stanic, rekonstrukce železničních mostů, které tvoří pohledové dominanty v území, anebo historických výpravních budov. Kromě pečlivosti a odpovědnosti jsou neméně důležité i týmový duch a dobré komunikační dovednosti, protože dobrý manažer musí umět stavbu dobře „prodat“ veřejnosti.

Michal Hüttl, 31 let

„V profesním životě jsou pro mě klíčové jistota, budoucnost a možnost kariérního postupu.“

Monika Šimová, 28 let

„Profesní zkušenosti sbírám na nejvýznamnějších železničních projektech v České republice.“





Foto Jan Chaloupka
Vydala Správa železnic, státní organizace

www.spravazeleznic.cz